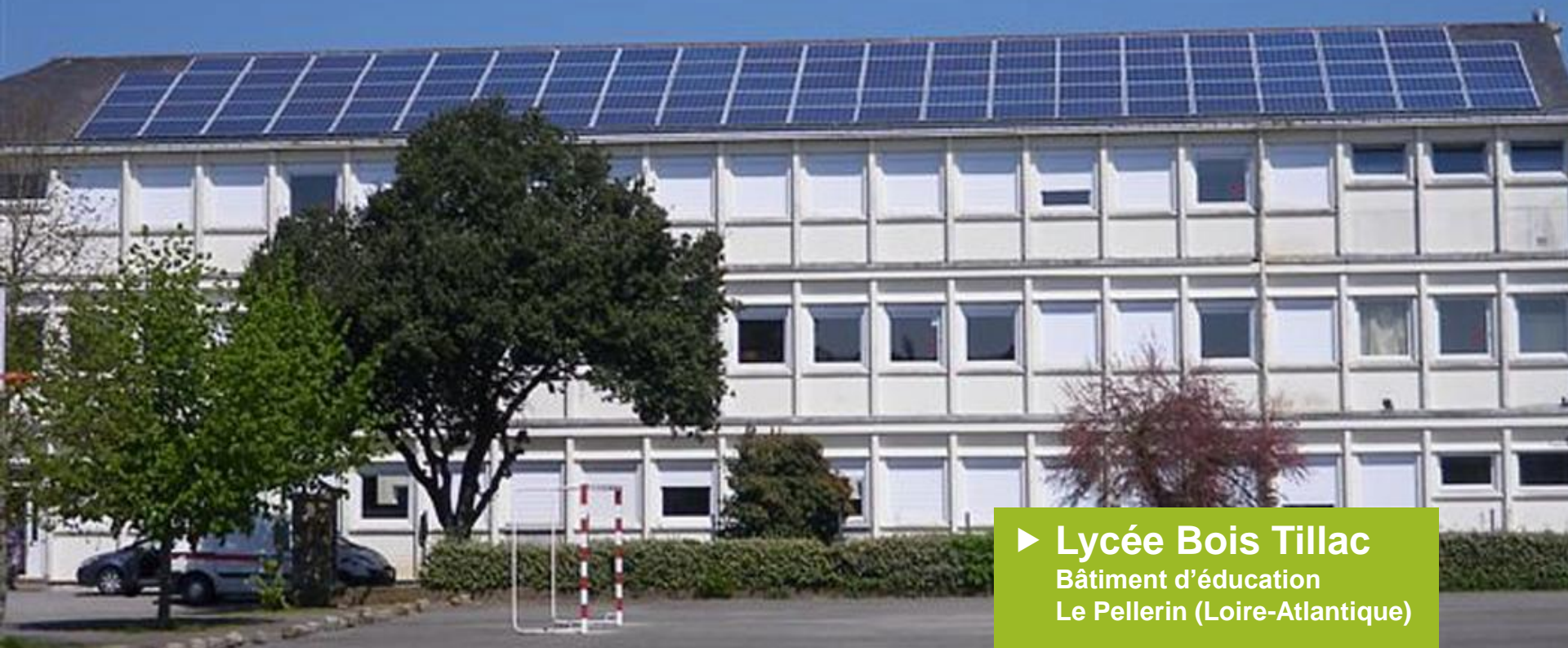




► **Matières vivantes**

Hangar agricole
La Flèche (Sarthe)

Puissance : **37,800** kWc



► **Lycée Bois Tillac**
Bâtiment d'éducation
Le Pellerin (Loire-Atlantique)

Puissance : **21,600 kWc**



► **Domaine Rollan de By**
Bâtiment tertiaire
Begadan (Gironde)

Puissance : **101,000** kWc